



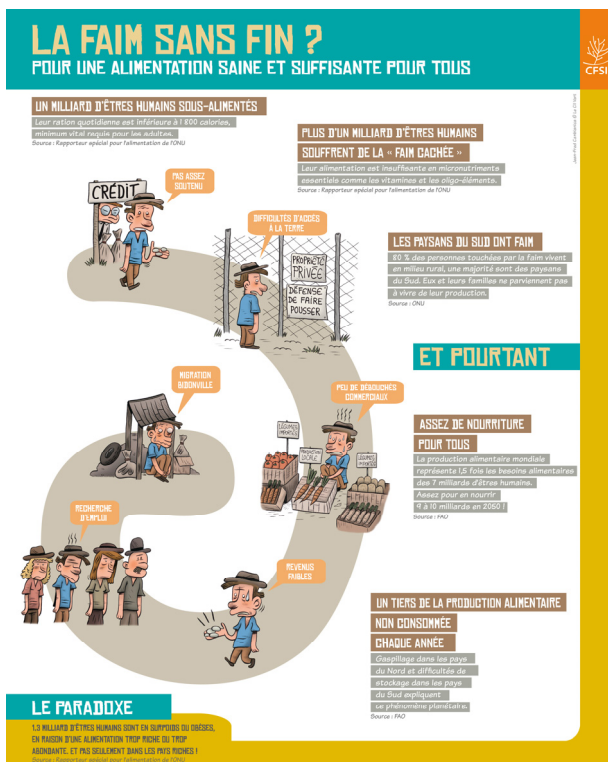
Communiqué de presse

Parution le 14/09/2012 – www.cfsi.asso.fr

Contact : Marie CAYE Tél. : 01 44 83 88 50 Mail : communication@cfsi.asso.fr

Evénement //

Lancement de la nouvelle exposition ALIMENTERRE



Le Comité Français pour la Solidarité Internationale (CFSI) et le réseau ALIMENTERRE proposent une nouvelle exposition dans le cadre de la campagne ALIMENTERRE.

8 panneaux pour comprendre les causes de la faim dans le monde et donner des pistes d'actions concrètes et durables pour l'éradiquer

Au fil de l'exposition, les visiteurs prennent connaissance des problématiques liées à l'agriculture et l'alimentation à travers plusieurs axes thématiques : l'agriculture familiale, l'agriculture biologique, la gestion des ressources naturelles, l'accaparement des terres, les agrocarburants... Appuyés de questions et de paradoxes, les panneaux invitent à l'analyse des incohérences du système alimentaire actuel et à juger des changements qui doivent être réalisés.

Accessible au grand public lors de visites libres, comme au public scolaire dans le cadre de visites pédagogiques, cette exposition est adaptée pour un public jeune de 15 à 25 ans. Un livret pédagogique est disponible en téléchargement pour animer l'exposition.

Conception/rédaction : Jean-Frédéric Cambianica. Illustrations : Le Cil Vert (auteur de la BD « Braillane »).

L'exposition est disponible à la location auprès du CFSI (8 panneaux souples de format 80x100cm).

► Pour voir l'exposition en ligne :

www.alimenterre.org/sites/www.cfsi.asso.fr/files/398_exposition-alimenterre_vf.pdf

► Pour réserver l'exposition auprès du CFSI :

www.alimenterre.org/sites/www.cfsi.asso.fr/files/398b_bon-resa-expo-2012.pdf

Créée par le CFSI au début des années 2000, la campagne ALIMENTERRE sensibilise et informe le grand public sur les causes structurelles de la faim dans le monde. Elle milite pour une agriculture familiale viable et durable, au service d'une alimentation pour tous, au Nord comme au Sud. Plus d'infos sur la campagne : <http://www.cfsi.asso.fr/programme/campagne-alimenterre>



Cette exposition a été réalisée avec l'aide financière de l'Agence française de développement, du ministère des Affaires étrangères et de l'Union européenne. Son contenu relève de la seule responsabilité du CFSI et ne peut en aucun cas être considéré comme reflétant la position de l'Agence française de développement, du ministère des Affaires étrangères et de l'Union européenne.

COMITE FRANÇAIS POUR LA SOLIDARITE INTERNATIONALE - 32 rue Le Peletier F-75009 Paris

Tél. : 33 (0) 1 44 83 88 50 - Fax : 33 (0) 1 44 83 88 79 - @ info@cfsi.asso.fr - www.cfsi.asso.fr